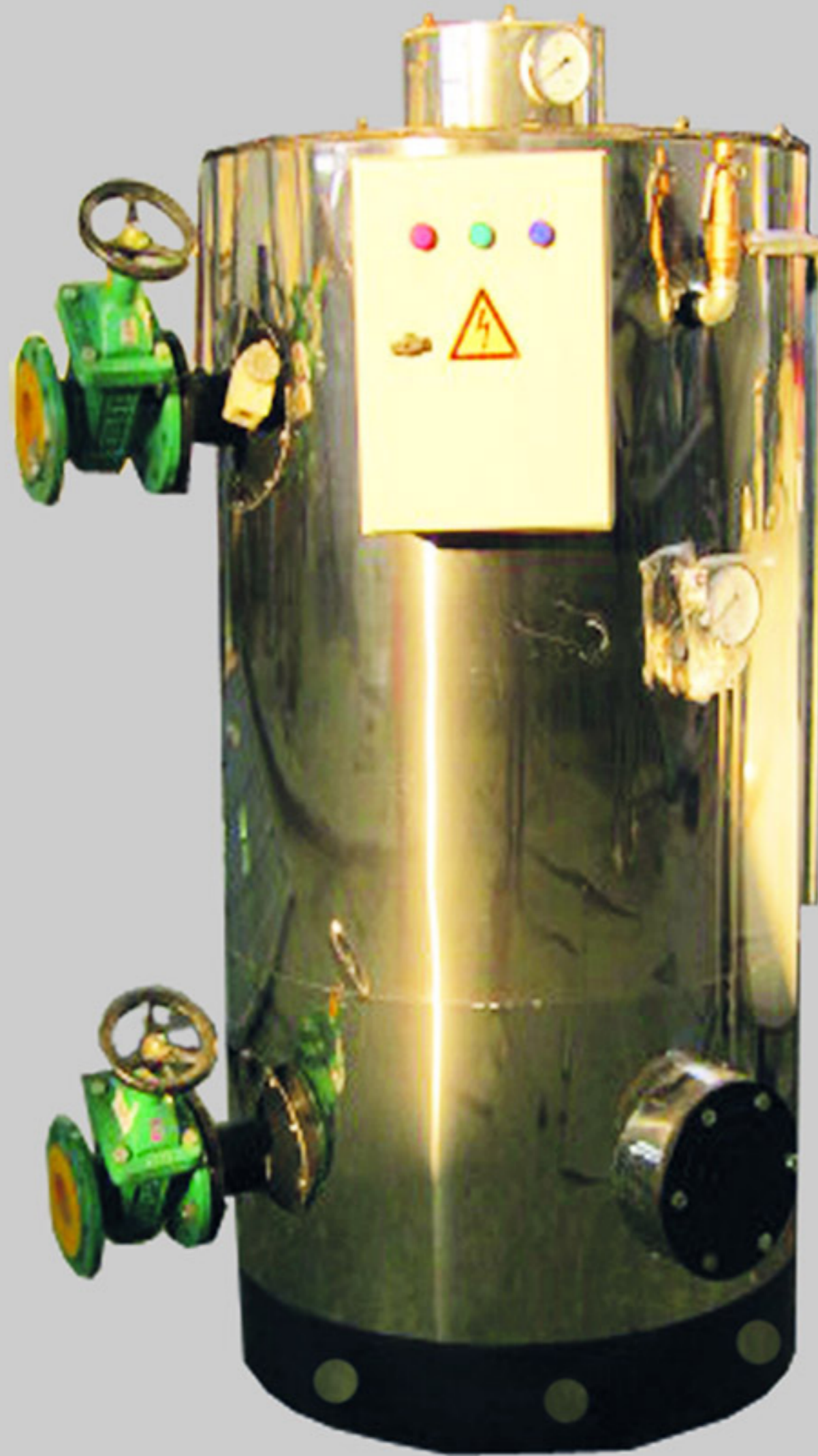


دیگ آبگرم ایستاده

- این دیگ ها در ظرفیت های مختلف با سطح حرارتی بالا و فشار کاری مختلف ساخته می شوند و برای ساختمان ها و مکان هایی که از نظر فضای موتورخانه با مشکل مواجه می باشد کاملاً ایده آل و به صرفه می باشد.
- این دیگ ها به صورت فایر تیوب با ورق ها و لوله های با کیفیت بالا مطابق با استاندارد B.S 855 و DIN آلمان ساخته می شود.
- فولادهای مصرفی قسمت های تحت فشار از نوع 17MN4 & A516 G70 و لوله های مصرفی از نوع ST35.8 می باشد.
- این نوع دیگ ها ضمن داشتن استحکام و زیبایی خاص با تعبیه شدن دو کوره و استقرار تیوب های انتقال حرارت به صورت عمودی، دارای راندمان و سطح حرارتی بالایی می باشند.





Vertical Warm Water Boiler

- The boilers are made in the different capacities with high temperature level and work pressure and they are the best choice for places where have shortage places for power-house.
- The boilers were made in fire tube with high quality tinfolils and pipes according to the standard DIN and B.S 855.
- consumption steel in pressure parts are 17MN4&A516 G70 and consumption pipes are ST35.8.
- The boilers have especial stability and beauty with installing two furnaces and situating heat transform tubes in vertical shape, efficiency and high heat level.



مدل Model	Capacity		Diameter cm	flow rate lit/h	Height cm	Out flow return & inch	chimney cm	weight cm
	K ca1/h	Btu/h						
V.M.D-10	100000	400000	80	3000	145	2	15	550
V.M.D-15	150000	600000	100	4400	155	2	15	700
V.M.D-20	200000	800000	105	6800	175	2.5	20	950
V.M.D-30	300000	1000000	105	8800	175	2.5	20	1200
V.M.D-40	400000	1200000	110	12000	185	3	25	1500
V.M.D-50	500000	1400000	110	17000	200	3	25	1750
V.M.D-60	600000	1600000	120	21000	220	4	25	2050
V.M.D-70	750000	2000000	125	25500	235	4	25	2550
V.M.D-90	900000	2400000	130	29000	245	4	30	3000
V.M.D-100	1000000	2800000	130	34000	260	4	30	3600
V.M.D-125	1250000	3200000	140	41000	285	5	35	4100
V.M.D-150	1500000	3600000	140	47000	300	5	35	4600

1Kcal/h=3.93 Btu/h , 1 bar =14.504 Psi , 1 atm = 1.013 bar , 1 Mw = 1000 kw = 860 000 kcal /h